

Ausschreibung des 29. Caputher Seelaufs

Der 29. Caputher Seelauf findet am Sonntag, 8. Januar 2023 statt, falls die Pandemielage es zulässt.

Veranstalter: Caputher SV 1881 e.V.
Gesamtleitung: Ernst Huenges
Straße der Jugend 23
14548 Schwielowsee/OT Caputh
Tel.: 01723929301

Hauptlauf über 10 km und

5 km-Lauf: Sollte im Jahr die regionale Lauf-Cup-Serie „Sparkassen-Cup“ durchgeführt werden, dann wird der 5-km-Lauf dafür gewertet!

Start: offen für alle Altersklassen

Sieger:innen werden in den folgenden Altersklassen ermittelt:

	männlich		weiblich
U16	2008	2009	U16
U18	2006	2007	U18
U20	2004	2005	U20
M U23	2001	2002	W U23
Männer	+ älter	2003	Frauen
M35	1984	1988	W35
M40	1979	1983	W40
M45	1974	1978	W45
M50	1969	1973	W50
M55	1964	1968	W55
M60	1959	1963	W60
M65	1954	1958	W65
M70	1949	1953	W70
M75	1944	1948	W75
M80+	+ älter	1943	W80+

und Kinderlauf über 2 km

Sieger:innen des Kinderlaufes werden in den folgenden Altersklassen ermittelt:	U14	U12	U10	U08
--	------------	------------	------------	------------

männlich			weiblich
U08	2016	2017	U08
U10	2014	2015	U10
U12	2012	2013	U12
U14	2010	2011	U14

Die Altersklasseneinteilung erfolgt in Anlehnung an die deutsche [Leichtathletikordnung](https://www.leichtathletik.de/service/wettkampfororganisation/bestimmungen-satzung-vordrucke) (§3 LAO)! <https://www.leichtathletik.de/service/wettkampfororganisation/bestimmungen-satzung-vordrucke>

Organisatorisches

Meldebüro:	Sporthalle Caputh Schulstr. 1, OT Caputh, 14548 Schwielowsee
Wettkampftag:	8. Januar 2023
Online-Meldeschluss:	04.01.2023, 24 Uhr
Nachmeldung:	keine
Startnummernausgabe:	am Wettkampftag ab 08:30 Uhr

Zeitplan

09:30 Uhr	Start Kinderlauf über 2 km
10:00 Uhr	Start Lauf über 5 km
10:30 Uhr	Start Hauptlauf über 10 km

Wichtige Informationen:

Für die Veranstaltung gilt das beiliegende Hygienekonzept

Die Teilnehmerzahl pro Lauf wird aus Sicherheitsgründen auf 300 Sportler begrenzt! Im Fall weiterer Einschränkungen durch eventuell kommende Covid-Verordnungen der Landesregierung behalten wir uns vor, die Teilnehmerzahl weiter zu reduzieren. Es gilt die Reihenfolge der Anmeldungen.

Die [Ergebnisse](#) können später auf der Internetseite des Caputher SV abgerufen werden.

Organisationsbeitrag

Teilnahmegebühr für 10 km Hauptlauf & 5 km Lauf:

Erwachsene:	10,00 €
Kinder und Jugendliche bis JG 2004:	5,00 €
2km Kinderlauf	frei

Bankeinzug

Der Organisationsbeitrag wird über Sport-Service Falkensee per Lastschrift einige Tage vor dem Laufereignis eingezogen. Bitte tragen Sie Ihre Kontodaten zusätzlich zu den Teilnahmedaten bei der Onlineanmeldung ein.

Teilnehmende Vereinsmitglieder des Caputher SV sind von der Zahlung befreit. Sie sind jedoch verpflichtet, sich online mit genauer Angabe des Vereins anzumelden.

Nichtteilnahme

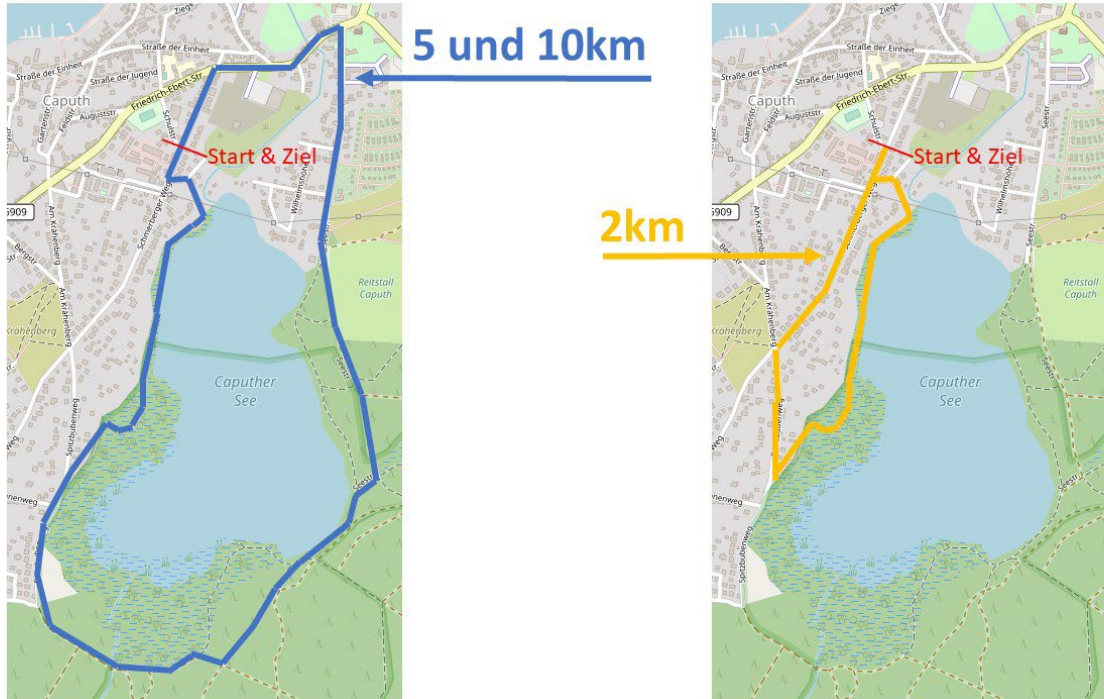
Bei Nichtteilnahme besteht kein Anspruch auf Rückerstattung des bereits gezahlten Startgeldes

Haftung:

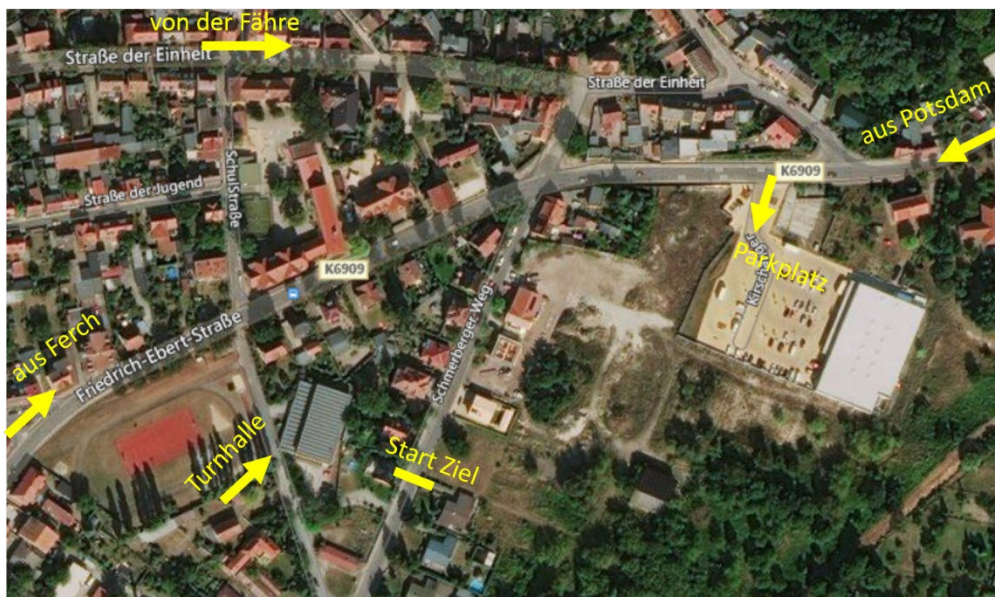
Für den Fall meiner Teilnahme am Lauf erkenne ich den Haftungsausschluss der Veranstalter für Schäden jeder Art an. Ich werde weder gegen die Veranstalter des Laufes noch gegen den Ort oder deren Vertreter Ansprüche wegen Schäden oder Verletzungen jeder Art machen, die mir durch meine Teilnahme am Lauf entstehen können. Ich erkläre, dass ich für die Teilnahme an diesem Lauf ausreichend trainiert habe und körperlich gesund bin!

Streckenverlauf

Die Strecke verläuft etwa zu zwei Dritteln auf Waldwegen und zu ca. einem Drittel auf festem Straßenbelag!



Anfahrt



Parkmöglichkeiten des REWE Einkaufsmarkt nahe Start/Ziel nutzen.

[Hier gelangen Sie zum Routenplaner von googlemaps >>>](#)